



▶ NEU

OTSC® Proctology.....



OTSC® gibt es jetzt auch für die Proktologie. Die Anwendung des OTSC® Clips ist eine etablierte Methode zur Versorgung von Fisteln und Anastomosenleckagen im Gastrointestinaltrakt.

- Schneller, minimal invasiver chirurgischer Eingriff
- Einfache transanale Clip-Applikation durch ein einhändig zu bedienendes ergonomisches Instrument
- Verschluss von anorektalen Fisteln und Anastomosen-Leckagen
- Keine verzögert auftretende Nahtlockerung oder Nahtraktur

..... **OTSC®**

Over-The-Scope-Clipping System für die Proktologie

OTSC® Proctology ist ein neuartiges proktologisch applizierbares Clip-System. Es dient dem Verschluss von Wanddefekten im Anorektum (z. B. Fisteln) und vereint drei herausragende Vorteile:

- großes Volumen des erfassten Gewebes
- hohe Kompressionskraft an der Läsion
- Schonung des komprimierten Gewebes.

Die neuartigen Funktionen und therapeutischen Effekte werden durch die besonderen Material- und Designeigenschaften des OTSC® Proctology ermöglicht: Das superelastische Nitinol® ist biokompatibel und somit auch als Langzeitimplantat geeignet.

Die Handhabung des OTSC® Proctology ist einfach und mit anderen Techniken vergleichbar.

..... Anwendung

Anorektale Fisteln



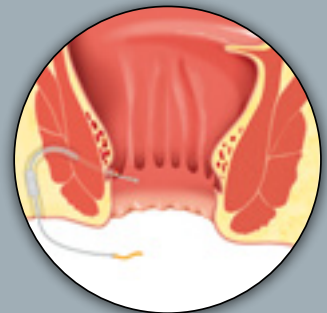
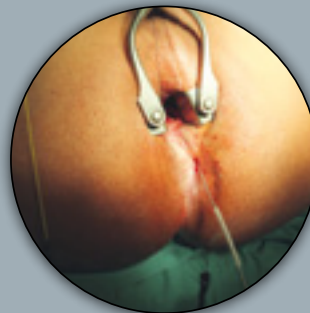
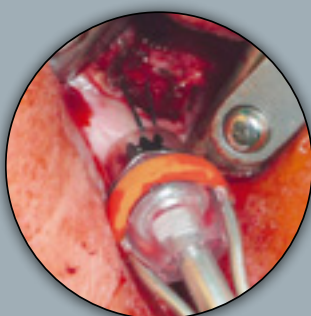
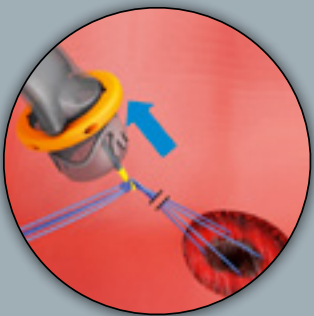
Die gewünschte Applikationsstelle für den Clip wird mit der Applikationskappe anvisiert, und die Kappe wird unter Druck an der gewünschten Stelle aufgesetzt. Um diesen Vorgang zu erleichtern, werden Haltefäden durch die Applikationsstelle gelegt und deren freie Enden durch den Arbeitskanal des Instrumentes gezogen.



Mit Ausnahme des OTSC® Proctology Clip Cutter sind alle OTSC® Proctology-Produkte für den einmaligen Gebrauch bestimmt. Für die präzise Einstellung der Läsion können entweder vorgelegte Haltefäden oder der OTSC® Proctology Anchor (Anker) durch den Arbeitskanal des Instrumentes verwendet werden.

Vorbereitung des Fistelkanals vor der Applikation des Clips

Bei richtiger Anwendung verschließt der Clip die proximale Öffnung des Fistelgangs, indem er Muskelgewebe des Sphinkters erfasst und die Fistelränder komprimiert.



Die Fistula Brush dient der Reinigung und Abrasion des Fistelkanals.

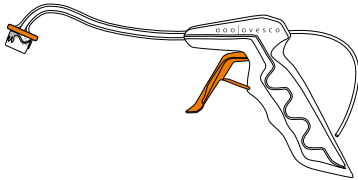
Andere Anwendungsgebiete

Blutstillung, Verschluss von Anastomosenleckagen.

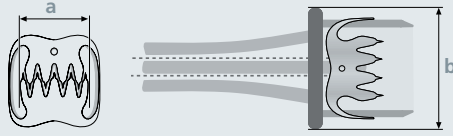


OTSC® Proctology

OTSC® Proctology besteht aus dem Applikator mit Auslösevorrichtung und dem darauf vorinstallierten Clip sowie einem im Arbeitskanal des Instrumentes befindlichen Fadenholer.



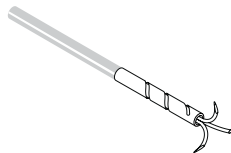
Das Applikationsinstrument wird unter direkter Sicht transanal eingeführt. Durch Betätigung des Abzughebels wird der Clip ausgelöst und von der Applikationskappe ins Gewebe geschoben. Zur Vereinfachung der Applikation werden in der Regel U-Nähte an der Applikationsstelle vorgelegt. Sie können mit dem Fadenholer durch den Arbeitskanal gezogen werden. Nach erfolgreicher Applikation des Clips werden diese wieder gezogen.

	a	b
	Kompressionsbreite = Clipbreite (a)	Außendurchmesser der Kappe
	11 mm	23 mm

OTSC® Proctology Applikationshilfen

Zur effektiveren Applikation des Clips sind zwei verschiedene Hilfsinstrumente verfügbar.

OTSC® ANCHOR PR



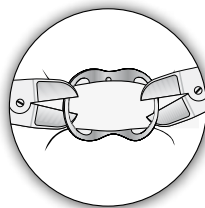
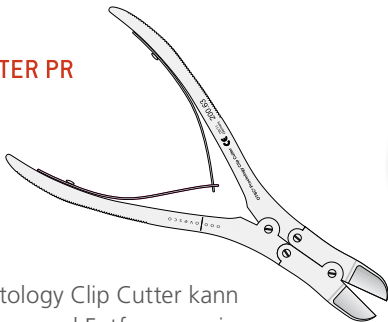
Der OTSC® Proctology Anchor wird zum besseren Heranziehen von Gewebe, auch bei narbigen Veränderungen (z.B. bei Fisteln) verwendet, wenn U-Nähte nicht möglich oder gewünscht sind.

FISTULA BRUSH PR



Die Fistula Brush dient zur Vorbereitung des Fistelkanals, zur Reinigung von Sekret und zur Abrasion des Epithels.

OTSC® CLIP CUTTER PR



Der OTSC® Proctology Clip Cutter kann zur Durchtrennung und Entfernung eines Clips verwendet werden, falls diese indiziert ist.

Ovesco Endoscopy AG
Dorfackerstr. 26
72074 Tübingen/Germany

Phone +49 (0) 7071.96528-160
Fax +49 (0) 7071.96528-260
service@ovesco.com